

กองทุนเปิด ดาโอ โกลบอล อีควิตี้ เพื่อการเลี้ยงชีพ

DAOL GLOBAL EQUITY RETIREMENT MUTUAL FUND (DAOL-GLOBALEQRMF)

ประเภทกองทุนรวม/ กลุ่มกองทุนรวม

- กองทุนรวมตราสารทุน
- กองทุนรวมเพื่อการเลี้ยงชีพ (RMF), กองทุนรวมฟีดเดอร์ (Feeder Fund)
- กองทุนรวมที่เน้นลงทุนแบบมีความเสี่ยงต่างประเทศ
- กลุ่มกองทุนรวม: Global Equity

นโยบายและกลยุทธ์การลงทุน

- ลงทุนในหน่วยลงทุนของ GMO Quality Investment Fund (กองทุนหลัก) Class USD ในสกุลเงินดอลลาร์สหรัฐ (USD) เพียงกองทุนเดียว โดยเฉลี่ยในรอบปีบัญชีไม่น้อยกว่าร้อยละ 80 ของมูลค่าทรัพย์สินสุทธิของกองทุน โดยอยู่ภายใต้กฎหมายของประเทศไอร์แลนด์ ซึ่งจัดตั้งตามกฎหมายของ UCITS
- กองทุนบริหารจัดการโดย Waystone Management Company (IE) Limited
- กองทุนหลักเน้นลงทุนในตราสารทุนและหลักทรัพย์ที่เกี่ยวข้องกับตราสารทุนที่ผู้จัดการการลงทุนพิจารณาว่าเป็นตราสารที่มีคุณภาพสูง ซึ่งจดทะเบียนหรือซื้อขายในตลาดที่อยู่ภายใต้การกำกับดูแล (Regulated Markets) ทั่วโลก และอาจลงทุนไม่เกินร้อยละ 20 ของมูลค่าทรัพย์สินสุทธิของกองทุนในประเทศตลาดเกิดใหม่ (Emerging Market Countries)
- กองทุนอาจลงทุนในสัญญาซื้อขายล่วงหน้า (Derivatives) เพื่อเพิ่มประสิทธิภาพการบริหารการลงทุน (Efficient Portfolio Management) และเพื่อป้องกันความเสี่ยง (Hedging)
- กลยุทธ์ในการบริหารจัดการลงทุน: กองทุนไทยมุ่งหวังให้ผลประโยชน์จากการเคลื่อนไหวตามกองทุนหลัก ส่วนกองทุนหลักมุ่งหวังให้ผลประโยชน์จากการสูงกวาดิชนีชี้วัด (active management)

ระดับความเสี่ยง



เสี่ยงสูง

ลงทุนในตราสารทุนเป็นหลัก
โดยเฉลี่ยในรอบปีไม่น้อยกว่า 80% ของ NAV

ข้อมูลกองทุนรวม

วันจดทะเบียนกองทุนรวม : 4 ธันวาคม 2563
วันเริ่มต้น Class : กองทุนไม่มีทางเลือก Class
นโยบายการจ่ายเงินปันผล : ไม่จ่าย
อายุกองทุน : ไม่กำหนด

ผู้จัดการกองทุนรวม

นางสาวณภัสนันท์ นิธิจริญพงษ์ : 18 เมษายน 2568
นายธนสาร พิวทวีพงศ์ : 18 เมษายน 2568

ดัชนีชี้วัด : ผลการดำเนินงานของกองทุนรวมหลัก สัดส่วน 100.00% ปรับด้วยต้นทุนการป้องกันความเสี่ยงอัตราแลกเปลี่ยน เพื่อคำนวณผลตอบแทนเป็นสกุลเงินบาท ณ วันที่คำนวณผลตอบแทน ร้อยละ 80 และปรับด้วยอัตราแลกเปลี่ยน เพื่อคำนวณผลตอบแทนเป็นสกุลเงินบาท ณ วันที่คำนวณผลตอบแทน ร้อยละ 20

โดยมีวัตถุประสงค์ อ้างอิงตัวชี้วัดเพื่อเปรียบเทียบกับผลการดำเนินงานของกองทุนรวม (Performance Objective)

คำเตือน

- การลงทุนในกองทุนรวมไม่ใช่การฝากเงิน
- ผลการดำเนินงานในอดีตของกองทุนรวมมิได้เป็นสิ่งยืนยันถึงผลการดำเนินงานในอนาคต

การเข้าร่วมต่อต้านทุจริต : ได้รับการรับรองจาก CAC

จัดอันดับกองทุน Morningstar :

Morningstar Overall Rating **3** ดาว

ประเภท Thailand Fund Global Equity



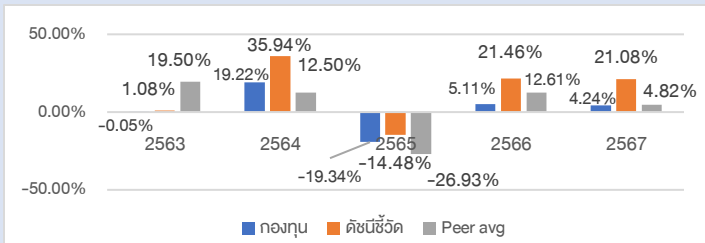
หนังสือชี้ชวนฉบับเต็ม



ผู้ลงทุนสามารถศึกษาเครื่องมือ
บริหารความเสี่ยงด้านสภาพคล่อง
ได้ในหนังสือชี้ชวนฉบับเต็ม

www.daolinvestment.co.th

ผลการดำเนินงานและดัชนีชี้วัดย้อนหลัง 5 ปีปฏิทิน (%ต่อปี)



ผลการดำเนินงานย้อนหลังแบบปีทหุด (%ต่อปี)

	YTD	3 เดือน	6 เดือน	1 ปี
กองทุน	-2.20%	-4.49%	-3.99%	-4.25%
ดัชนีชี้วัด	1.92%	-2.69%	0.63%	4.68%
ค่าเฉลี่ยในกลุ่มเดียวกัน	0.65%	-0.52%	-1.98%	4.52%
ความผันผวนกองทุน	18.18%	22.22%	17.32%	14.10%
ความผันผวนดัชนีชี้วัด	18.86%	23.11%	17.96%	15.33%
	3 ปี	5 ปี	10 ปี	ตั้งแต่จัดตั้ง
กองทุน	1.33%	-	-	0.66%
ดัชนีชี้วัด	12.69%	-	-	13.43%
ค่าเฉลี่ยในกลุ่มเดียวกัน	4.48%	-	-	-
ความผันผวนกองทุน	14.30%	-	-	14.76%
ความผันผวนดัชนีชี้วัด	15.46%	-	-	15.26%

การซื้อขายหน่วยลงทุน

วันทำการซื้อ : ทุกวันทำการ
 เวลาทำการ : 9.00 - 15.30 น
 การซื้อครั้งแรกขั้นต่ำ : 1 บาท
 การซื้อครั้งถัดไปขั้นต่ำ : 1 บาท

การขายคืนหน่วยลงทุน

วันทำการขายคืน : ทุกวันทำการ
 เวลาทำการ : 9.00 - 15.30 น
 การขายคืนขั้นต่ำ : ไม่กำหนด
 ยอดคงเหลือขั้นต่ำ : 100 หน่วย
 ระยะเวลาการรับเงินค่าขายคืน : T+4

หมายเหตุ ระยะเวลาการรับเงินค่าขายคืน : ภายใน 4 วันทำการนับแต่วันคำนวณราคาซื้อขายคืนหน่วยลงทุน (กองทุนจะคำนวณ NAV 1 วันทำการถัดไป) ทั้งนี้ ปัจจุบันผู้ถือหน่วยลงทุนจะได้รับเงินค่าขายคืนหน่วยลงทุน ภายใน 4 วันทำการนับแต่วันทำการ โดยไม่นับรวมวันหยุดต่างประเทศ

ค่าธรรมเนียมที่เรียกเก็บจากกองทุนรวม (% ต่อปีของ NAV)

ค่าธรรมเนียม	สูงสุดไม่เกิน	เก็บจริง
การจัดการ	2.675%	1.605%
รวมค่าใช้จ่าย	6.42%	2.328%

หมายเหตุ

- ค่าธรรมเนียมรวมภาษีมูลค่าเพิ่ม ภาษีธุรกิจเฉพาะหรือภาษีอื่นใดแล้ว
- รวมค่าใช้จ่าย ประกอบด้วย ค่าธรรมเนียมการจัดการ ผู้ดูแลผลประโยชน์ นายทะเบียน และค่าใช้จ่ายอื่น โดยอัตราที่เรียกเก็บจริงของค่าใช้จ่ายอื่นเป็นข้อมูลตามรอบปีบัญชีล่าสุดของกองทุน
- ในกรณีที่กองทุนหลัก คืนเงินค่าธรรมเนียมการจัดการบางส่วนเพื่อเป็นค่าตอบแทนเนื่องจากการที่กองทุนนำเงินไปลงทุนในกองทุนรวมต่างประเทศ (loyalty fee หรือ rebate) บริษัทจัดการจะดำเนินการให้เงินจำนวนดังกล่าวตกเป็นทรัพย์สินของกองทุน

ค่าธรรมเนียมที่เรียกเก็บจากผู้ถือหน่วย (% ของมูลค่าซื้อขาย)

ค่าธรรมเนียม	สูงสุดไม่เกิน	เก็บจริง
การขาย	2.14%	ยกเว้นการเรียกเก็บ
การรับซื้อคืน	2.14%	ยกเว้นการเรียกเก็บ
การสับเปลี่ยนหน่วยลงทุนเข้า	2.14%	ยกเว้นการเรียกเก็บ
การสับเปลี่ยนหน่วยลงทุนออก	2.14%	ยกเว้นการเรียกเก็บ
การโอนหน่วย	ตามที่นายทะเบียนเรียกเก็บ	ตามที่นายทะเบียนเรียกเก็บ

หมายเหตุ

- ค่าธรรมเนียมรวมภาษีมูลค่าเพิ่ม ภาษีธุรกิจเฉพาะหรือภาษีอื่นใดแล้ว
- บริษัทจัดการอาจพิจารณาเปลี่ยนแปลงค่าธรรมเนียมที่เรียกเก็บจริงเพื่อให้สอดคล้องกับกลยุทธ์หรือค่าใช้จ่ายในการบริหารจัดการ
- ค่าธรรมเนียมการสับเปลี่ยนหน่วยลงทุน กรณีเป็นการโอนย้ายไปยังกองทุนรวมเพื่อการเลี้ยงชีพอื่นภายใต้การจัดการของบริษัทจัดการอื่น: ไม่เกินร้อยละ 2.14 ของมูลค่าหน่วยลงทุนของวันทำการก่อนหน้าวันส่งคำสั่งสับเปลี่ยนหน่วยลงทุน (ปัจจุบันเรียกเก็บจริง 1.07) แต่ไม่ต่ำกว่า 200 บาท

สัดส่วนประเภททรัพย์สินที่ลงทุน

ประเภททรัพย์สิน	สัดส่วน % ของพอร์ต
UNIT TRUST	97.18
SAVING ACCOUNT	2.82

ทรัพย์สินที่ลงทุน 5 อันดับแรก

ชื่อหลักทรัพย์	สัดส่วน % ของพอร์ต
GMO-QUALITY INVESTMENT- USD	97.18

ข้อมูลกองทุนหลัก

Company	Sector	%
Microsoft Corp	Information Technology	7.1
Alphabet Inc	Communication Services	4.5
Meta Platforms Inc	Communication Services	4.4
Apple Inc	Information Technology	3.8
Abbott Laboratories	Health Care	3.3

ข้อมูลเชิงสถิติ

Maximum Drawdown	: -23.75%
Recovering Period	: N/A
FX Hedging	: 73.34%
อัตราส่วนหมุนเวียนการลงทุน	: 94.05%
Sharpe Ratio	: -0.0262
Alpha	: -0.1136
Beta	: 0.3502
Tracking Error	: N/A
อายุเฉลี่ยของตราสารหนี้	: N/A
Yield to Maturity	: N/A

การจัดสรรการลงทุนในต่างประเทศของกองทุนหลัก

Country	Portfolio
United States	74.2
United Kingdom	8.6
France	5.0
Germany	3.3
Taiwan	3.2
Switzerland	1.8
Cash	1.4
Netherlands	0.9
Denmark	0.8
Spain	0.8

การจัดสรรการลงทุนในกลุ่มอุตสาหกรรม/ผู้ออกตราสาร 5 อันดับแรกของกองทุนหลัก

Sector	Portfolio
Communication Services	8.9
Consumer Discretionary	10.1
Consumer Staples	9.3
Energy	0.0
Financials	7.8
Health Care	23.3
Industrials	4.4
Information Technology	36.2
Materials	0.0
Real Estate	0.0
Utilities	0.0

การจัดสรรการลงทุนตามอันดับความน่าเชื่อถือ (%)

N/A

ข้อมูลกองทุนหลัก GMO Quality Investment Fund
 ณ วันที่ 31 พฤษภาคม 2568

การลงทุนในกองทุนอื่นเกินกว่า 20% (กองทุนในประเทศ และ/หรือกองทุนต่างประเทศ)

ชื่อกองทุน : GMO Quality Investment Fund

Weblink : [https://www.gmo.com/asia/product-index-](https://www.gmo.com/asia/product-index-page/equities/quality-strategy/quality-investment-fund---dqf)

page/equities/quality-strategy/quality-investment-fund---dqf

ISIN code : IE00B3SBSR82

Bloomberg code : GMOQIDQ ID Equity



*หมายเหตุ กองทุน DAOL-GLOBALEQRMF มีการเปลี่ยนแปลงกองทุนหลักเป็น GMO Quality Investment Fund มีผลตั้งแต่วันที่ 6 มกราคม 2568 เป็นต้นไป ซึ่งทำให้มีข้อมูลที่อยู่ระหว่างการเปลี่ยนแปลงข้อมูลกองทุนหลัก

คำอธิบาย

Maximum Drawdown เปรอ์เซ็นต์ผลขาดทุนสูงสุดของกองทุนรวมในระยะเวลา 5 ปีย้อนหลัง (หรือตั้งแต่จัดตั้งกองทุนบริษัที่ยังไม่ครบ 5 ปี) โดยวัดจากระดับ NAV ต่อหน่วยที่จุดสูงสุดไปจนถึงจุดต่ำสุดในช่วงที่ NAV ต่อหน่วยปรับตัวลดลง ค่า Maximum Drawdown เป็นข้อมูลที่ใช้ช่วยให้นักลงทุนทราบถึงความเสี่ยงที่อาจขาดทุนจากการลงทุนในกองทุนรวม

Recovering Period ระยะเวลาการฟื้นตัว เพื่อเป็นข้อมูลให้ผู้ลงทุนทราบถึงระยะเวลาตั้งแต่การขาดทุนสูงสุดจนถึงระยะเวลาที่ฟื้นกลับมาที่เงินลงทุนเริ่มต้นใช้เวลานานเท่าใด

FX Hedging เปรอ์เซ็นต์ของการลงทุนในสกุลเงินต่างประเทศที่มีการป้องกันความเสี่ยงจากอัตราแลกเปลี่ยน

อัตราส่วนหมุนเวียนการลงทุน ความถี่ของการซื้อขายหลักทรัพย์ในพอร์ตกองทุนในช่วงเวลาใดช่วงเวลาหนึ่ง โดยคำนวณจากมูลค่าที่ต่ำกว่าระหว่างผลรวมของมูลค่าการซื้อขายหลักทรัพย์กับผลรวมของมูลค่าการขายหลักทรัพย์ของกองทุนรวมในรอบระยะเวลา 1 ปีหารด้วยมูลค่า NAV ของกองทุนรวมเฉลี่ยในรอบระยะเวลาเดียวกัน กองทุนรวมที่มีค่า portfolio turnover สูง บ่งชี้ถึงการซื้อขายหลักทรัพย์บ่อยครั้งของผู้จัดการกองทุนและทำให้มีต้นทุนการซื้อขายหลักทรัพย์ที่สูง จึงต้องพิจารณาเปรียบเทียบกับผลการดำเนินงานของกองทุนรวมเพื่อประเมินความคุ้มค่าของการซื้อขายหลักทรัพย์ดังกล่าว

Sharpe Ratio อัตราส่วนระหว่างผลตอบแทนส่วนเพิ่มของกองทุนรวมเปรียบเทียบกับความเสี่ยงจากการลงทุน โดยคำนวณจากผลต่างระหว่างอัตราผลตอบแทนของกองทุนรวมกับอัตราผลตอบแทนที่ปราศจากความเสี่ยง (risk-free rate) เปรียบเทียบกับค่าเบี่ยงเบนมาตรฐาน (standard deviation) ของกองทุนรวม ค่า Sharpe Ratio สบ้ห้ถึงอัตราผลตอบแทนที่กองทุนรวมควรได้รับเพิ่มขึ้นเพื่อชดเชยกับความเสี่ยงที่กองทุนรวมรับมา โดยกองทุนรวมที่มีค่า Sharpe Ratio สูงกว่าจะเป็นกองทุนที่มีประสิทธิภาพในการบริหารจัดการลงทุนที่ดีกว่า เนื่องจากได้รับผลตอบแทนส่วนเพิ่มที่สูงกว่าภายใต้ระดับความเสี่ยงเดียวกัน

Alpha ผลตอบแทนส่วนเกินของกองทุนรวมเมื่อเปรียบเทียบกับดัชนีชี้วัด (benchmark) โดยค่า Alpha ที่สูง หมายถึง กองทุนสามารถสร้างผลตอบแทนได้สูงกว่าดัชนีชี้วัด ซึ่งเป็นผลจากประสิทธิภาพของผู้จัดการกองทุนในการคัดเลือกหรือหาจังหวะเข้าลงทุนในหลักทรัพย์ได้อย่างเหมาะสม

Beta ระดับและทิศทางการเปลี่ยนแปลงของอัตราผลตอบแทนของหลักทรัพย์ในพอร์ตการลงทุน โดยเปรียบเทียบกับอัตราการเปลี่ยนแปลงของตลาด Beta น้อยกว่า 1 แสดงว่า หลักทรัพย์ในพอร์ตการลงทุนมีการเปลี่ยนแปลงของอัตราผลตอบแทนน้อยกว่าการเปลี่ยนแปลงของอัตราผลตอบแทนของกลุ่มหลักทรัพย์ของตลาด Beta มากกว่า 1 แสดงว่า หลักทรัพย์ในพอร์ตการลงทุนมีการเปลี่ยนแปลงของอัตราผลตอบแทนมากกว่าการเปลี่ยนแปลงของอัตราผลตอบแทนของกลุ่มหลักทรัพย์ของตลาด

Tracking Error อัตราผลตอบแทนของกองทุนมีประสิทธิภาพในการเลียนแบบดัชนีชี้วัด โดยหาก tracking error ต่ำ หมายถึงกองทุนรวมมีประสิทธิภาพในการสร้างผลตอบแทนให้ใกล้เคียงกับดัชนีชี้วัด กองทุนรวมที่มีค่า tracking error สูง จะมีอัตราผลตอบแทนโดยเฉลี่ยห่างจากดัชนีชี้วัดมากขึ้น

Yield to Maturity อัตราผลตอบแทนจากการลงทุนในตราสารหนี้โดยถือจนครบกำหนดอายุ ซึ่งคำนวณจากดอกเบี้ยที่ได้รับในอนาคตตลอดอายุตราสารและเงินต้นที่จะได้รับคืน นำมาคิดลดเป็นมูลค่าปัจจุบัน โดยใช้วิธีคิดอัตราผลตอบแทนของกองทุนรวมตราสารหนี้ คำนวณจากค่าเฉลี่ยถ่วงน้ำหนักของ Yield to Maturity ของตราสารหนี้แต่ละตัวที่กองทุนมีการลงทุน และเนื่องจาก Yield to Maturity มีหน่วยมาตรฐานเป็นเปอร์เซ็นต์ต่อปีจึงสามารถนำไปใช้เปรียบเทียบอัตราผลตอบแทนระหว่างกองทุนรวมตราสารหนี้ที่มีนโยบายถือครองตราสารหนี้จนครบกำหนดอายุและมีลักษณะการลงทุนที่ใกล้เคียงกันได้

บริษัทหลักทรัพย์จัดการกองทุน ดาโอ จำกัด

โทรศัพท์: 0-2351-1800 กด 2

www.daolinvestment.co.th

ที่อยู่: 87/2 อาคารซีอาร์ซีทาวเวอร์ ชั้น 52

ออลซีเอ็นสแอฟเพลส ถนนวิภาวดี แขวงลุมพินี

เขตปทุมวัน กรุงเทพมหานคร 10330