

**กองทุนเปิด ดาโอ อีโวลูชัน ออฟ เซมิคอนดักเตอร์**

**DAOL EVOLUTION OF SEMICONDUCTOR FUND (DAOL-EVOSEMI)**

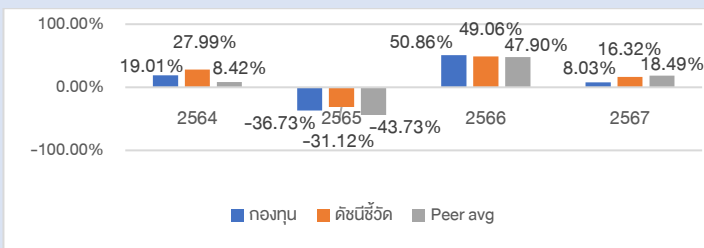
**ประเภทกองทุนรวม/ กลุ่มกองทุนรวม**

- กองทุนรวมตราสารทุน
- กองทุนรวมหน่วยลงทุน (Fund of Funds), กองทุนรวมหมวดอุตสาหกรรม (Sector Fund)
- กองทุนรวมที่เน้นลงทุนแบบมีความเสี่ยงต่างประเทศ
- กลุ่มกองทุนรวม: Technology Equity

**นโยบายและกลยุทธ์การลงทุน**

- ลงทุนในกองทุนรวมตราสารทุนต่างประเทศ และ/หรือกองทุนรวมอียิปต์ตราสารทุนต่างประเทศ ที่มีนโยบายการลงทุนในหลักทรัพ์หรือตราสารของบริษัที่ดำเนินธุรกิจหรือได้รับประโยชน์จากการเติบโตของความเชื่อมโยงเครือข่ายทางธุรกิจของอุตสาหกรรมเซมิคอนดักเตอร์ (Semiconductors Business Ecosystem) โดยกระจายการลงทุนในภูมิภาคต่างๆ ทั่วโลกโดยเฉลี่ยในรอบปีบัญชีไม่น้อยกว่าร้อยละ 80 ของมูลค่าทรัพย์สินสุทธิของกองทุน โดยขึ้นอยู่กับดุลพินิจของผู้จัดการกองทุนตามสภาวะการลงทุนหรือการคาดการณ์สภาวะการลงทุนในแต่ละขณะ ทั้งนี้ บริษัทจัดการจะลงทุนในกองทุนต่างประเทศที่มีนโยบายการลงทุนข้างต้นตั้งแต่ 2 กองทุนขึ้นไป โดยมีสัดส่วนการลงทุนในแต่ละกองทุนโดยเฉลี่ยในรอบปีบัญชีกองทุนละไม่เกินร้อยละ 79 ของมูลค่าทรัพย์สินสุทธิของกองทุน
- กองทุนอาจลงทุนในสัญญาซื้อขายล่วงหน้า (Derivatives) เพื่อเพิ่มประสิทธิภาพการบริหารการลงทุน (Efficient Portfolio Management) และเพื่อป้องกันความเสี่ยง (Hedging)
- กลยุทธ์ในการบริหารจัดการลงทุน: มุ่งหวังให้ได้รับผลประกอบการเคลื่อนไหวสูงกว่าดัชนีชี้วัด (active management)

**ผลการดำเนินงานและดัชนีชี้วัดย้อนหลัง 5 ปีปฏิทิน (%ต่อปี)**



**ผลการดำเนินงานย้อนหลังแบบปักหมุด (%ต่อปี)**

	YTD	3 เดือน	6 เดือน	1 ปี
กองทุน	-0.88%	22.62%	-0.88%	-16.77%
ดัชนีชี้วัด	1.52%	24.92%	1.52%	-12.92%
ค่าเฉลี่ยในกลุ่มเดียวกัน	9.82%	24.20%	9.82%	18.07%
ความผันผวนกองทุน	51.27%	61.28%	51.27%	44.42%
ความผันผวนดัชนีชี้วัด	55.22%	66.51%	55.22%	48.06%
	3 ปี	5 ปี	10 ปี	ตั้งแต่จัดตั้ง
กองทุน	17.64%	-	-	4.99%
ดัชนีชี้วัด	21.26%	-	-	11.54%
ค่าเฉลี่ยในกลุ่มเดียวกัน	17.80%	-	-	-
ความผันผวนกองทุน	36.15%	-	-	36.41%
ความผันผวนดัชนีชี้วัด	38.11%	-	-	38.28%

**ระดับความเสี่ยง**



**ความเสี่ยงสูง**

ลงทุนในตราสารทุน โดยเน้นเพียงบางหมวดอุตสาหกรรม โดยเฉลี่ยในรอบปีไม่น้อยกว่า 80% ของ NAV

**ข้อมูลกองทุนรวม**

- วันจดทะเบียนกองทุนรวม : 24 มิถุนายน 2564
- วันเริ่มต้น Class : กองทุนไม่มีการแบ่ง Class
- นโยบายการจ่ายเงินปันผล : ไม่จ่าย
- อายุกองทุน : ไม่กำหนด

**ผู้จัดการกองทุนรวม**

- นายวงศกร เหมพันธ์ : 20 พฤศจิกายน 2567
- นางสาวমনชญา รัชตกุล : 16 ตุลาคม 2567

**ดัชนีชี้วัด :** ดัชนี Dynamic Semiconductor IntellidexSM Index สัดส่วน 100.00% ปรับด้วยต้นทุนการป้องกันความเสี่ยงอัตราแลกเปลี่ยน เพื่อคำนวณผลตอบแทนเป็นสกุลเงินบาทร้อยละ 80 และปรับด้วยอัตราแลกเปลี่ยน เพื่อคำนวณผลตอบแทนเป็นสกุลเงินบาทร้อยละ 20

**คำเตือน**

- การลงทุนในกองทุนรวมไม่ใช่การฝากเงิน
- ผลการดำเนินงานในอดีตของกองทุนรวมมิได้เป็นสิ่งยืนยันถึงผลการดำเนินงานในอนาคต

การเข้าร่วมต่อต้านทุจริต : ได้รับการรับรองจาก CAC

จัดอันดับกองทุน Morningstar :

Morningstar Overall Rating **3** ดาว  
ประเภท Thailand Fund Global  
Technology



หนังสือชี้ชวนฉบับเต็ม



ผู้ลงทุนสามารถศึกษาเครื่องมือบริหารความเสี่ยงด้านสภาพคล่องได้ในหนังสือชี้ชวนฉบับเต็ม

**การซื้อขายหน่วยลงทุน**

วันทำการซื้อ : ทุกวันทำการ  
 เวลาทำการ : 9.00 - 15.30 น  
 การซื้อครั้งแรกขั้นต่ำ : 1 บาท  
 การซื้อครั้งถัดไปขั้นต่ำ : 1 บาท

**การขายคืนหน่วยลงทุน**

วันทำการขายคืน : ทุกวันทำการ  
 เวลาทำการ : 9.00 - 15.30 น  
 การขายคืนขั้นต่ำ : ไม่กำหนด  
 ยอดคงเหลือขั้นต่ำ : 100 หน่วย  
 ระยะเวลาการรับเงินค่าขายคืน : T+5

หมายเหตุ ระยะเวลาการรับเงินค่าขายคืน : ภายใน 5 วันทำการนับแต่วันคำนวณราคาขายคืนหน่วยลงทุน (กองทุนจะคำนวณ NAV 1 วันทำการถัดไป) ทั้งนี้ ปัจจุบันผู้ถือหน่วยลงทุนจะได้รับเงินค่าขายคืนหน่วยลงทุน ภายใน 5 วันทำการนับแต่วันทำการ โดยไม่นับรวมวันหยุดต่างประเทศ

**ค่าธรรมเนียมที่เรียกเก็บจากกองทุนรวม (% ต่อปีของ NAV)**

ค่าธรรมเนียม	สูงสุดไม่เกิน	เก็บจริง
การจัดการ	2.675%	1.605%
รวมค่าใช้จ่าย	6.42%	1.9828%

**หมายเหตุ**

- ค่าธรรมเนียมรวมภาษีมูลค่าเพิ่ม ภาษีธุรกิจเฉพาะหรือภาษีอื่นใดแล้ว
- รวมค่าใช้จ่าย ประกอบด้วย ค่าธรรมเนียมการจัดการ ผู้ดูแลผลประโยชน์ นายทะเบียน และ ค่าใช้จ่ายอื่น โดยอัตราที่เรียกเก็บจริงของค่าใช้จ่ายอื่นเป็นข้อมูลตามรอบปีบัญชีล่าสุดของกองทุน
- ในกรณีที่กองทุนหลัก คืนเงินค่าธรรมเนียมการจัดการบางส่วนเพื่อเป็นค่าตอบแทนเนื่องจากการที่กองทุนนำเงินไปลงทุนในกองทุนรวมต่างประเทศ (loyalty fee หรือ rebate) บริษัทจัดการจะดำเนินการให้เงินจำนวนดังกล่าวตกเป็นทรัพย์สินของกองทุน

**ค่าธรรมเนียมที่เรียกเก็บจากผู้ถือหน่วย (% ของมูลค่าซื้อขาย)**

ค่าธรรมเนียม	สูงสุดไม่เกิน	เก็บจริง
การขาย	2.14%	1.605%
การรับซื้อคืน	2.14%	ยกเว้นการเรียกเก็บ
การสับเปลี่ยนหน่วยลงทุนเข้า	2.14%	1.605%
การสับเปลี่ยนหน่วยลงทุนออก	2.14%	ยกเว้นการเรียกเก็บ
การโอนหน่วย	ตามที่นายทะเบียนเรียกเก็บ	ตามที่นายทะเบียนเรียกเก็บ

**หมายเหตุ**

- ค่าธรรมเนียมรวมภาษีมูลค่าเพิ่ม ภาษีธุรกิจเฉพาะหรือภาษีอื่นใดแล้ว
- บริษัทจัดการอาจพิจารณาเปลี่ยนแปลงค่าธรรมเนียมที่เรียกเก็บจริงเพื่อให้สอดคล้องกับกลยุทธ์หรือค่าใช้จ่ายในการบริหารจัดการ

**สัดส่วนประเภททรัพย์สินที่ลงทุน**

ประเภททรัพย์สิน	สัดส่วน % ของพอร์ต
UNIT TRUST	80.77
INFORMATION & COMMUNICATION TECHNOLOGY	8.27
Semiconductor	4.43
SAVING ACCOUNT	2.45
Technology	2.06
ELECTRONIC COMPONENTS	2.02

**ทรัพย์สินที่ลงทุน 5 อันดับแรก**

ชื่อหลักทรัพย์	สัดส่วน % ของพอร์ต
ISHARES PHLX SEMICONDUCTOR ETF	76.86
LAM RESEARCH CORP	4.43
ASML Holding NY	4.29
Taiwan Semiconductor Manufacturing Co Ltd	3.98
INVESCO DYNAMIC SEMICONDUCTOR ETF	3.91

**ข้อมูลเชิงสถิติ**

Maximum Drawdown	: -46.145%
Recovering Period	: 0 เดือน
FX Hedging	: 80.65%
อัตราส่วนหมุนเวียนการลงทุน	: 260.46%
Sharpe Ratio	: 0.4395
Alpha	: -0.0361
Beta	: 0.9044
Tracking Error	: N/A
อายุเฉลี่ยของตราสารหนี้	: N/A
Yield to Maturity	: N/A

**การจัดสรรการลงทุนในต่างประเทศของกองทุนหลัก**

N/A

**การจัดสรรการลงทุนในกลุ่มอุตสาหกรรม/ผู้ออกตราสาร 5 อันดับแรกของกองทุนหลัก**

N/A

**ข้อมูลกองทุนหลัก 5 อันดับแรก**

N/A

**การจัดสรรการลงทุนตามอันดับความน่าเชื่อถือ (%)**

N/A

## การลงทุนในกองทุนอื่นเกินกว่า 20% (กองในประเทศ และหรือกองต่างประเทศ)

ชื่อกองทุน : ISHARES PHLX SEMICONDUCTOR ETF

Weblink : <https://www.ishares.com/us/products/239705/ishares-phlx-semiconductor-etf>

ISIN code : US4642875235

Bloomberg code : SOXX



### คำอธิบาย

**Maximum Drawdown** เปรอ์เซ็นต์ผลขาดทุนสูงสุดของกองทุนรวมในระยะเวลา 5 ปีย้อนหลัง (หรือตั้งแต่จัดตั้งกองทุนกรณีที่ยังไม่ครบ 5 ปี) โดยวัดจากระดับ NAV ต่อหน่วยที่จุดสูงสุดไปจนถึงจุดต่ำสุดในช่วงที่ NAV ต่อหน่วยปรับตัวลดลง ค่า Maximum Drawdown เป็นข้อมูลที่ช่วยให้ทราบถึงความเสี่ยงที่อาจจะขาดทุนจากการลงทุนในกองทุนรวม

**Recovering Period** ระยะเวลาการฟื้นตัว เพื่อเป็นข้อมูลให้ผู้ลงทุนทราบถึงระยะเวลาตั้งแต่การขาดทุนสูงสุดจนถึงระยะเวลาที่ฟื้นกลับมาที่เงินลงทุนเริ่มต้นใช้เวลานานเท่าใด

**FX Hedging** เปรอ์เซ็นต์ของการลงทุนในสกุลเงินต่างประเทศที่มีการป้องกันความเสี่ยงจากอัตราแลกเปลี่ยน

**อัตราส่วนหมุนเวียนการลงทุน** ความถี่ของการซื้อขายหลักทรัพย์ในพอร์ตกองทุนในช่วงเวลาใดช่วงหนึ่ง โดยคำนวณจากมูลค่าที่ต่ำกว่าระหว่างผลรวมของมูลค่าการซื้อขายหลักทรัพย์กับผลรวมของมูลค่าการขายหลักทรัพย์ของกองทุนรวมในรอบระยะเวลา 1 ปีหารด้วยมูลค่า NAV ของกองทุนรวมเฉลี่ยในรอบระยะเวลาเดียวกัน กองทุนที่มีค่า portfolio turnover สูง บ่งชี้ถึงการซื้อขายหลักทรัพย์บ่อยครั้งของผู้จัดการกองทุนและทำให้มีต้นทุนการซื้อขายหลักทรัพย์ที่สูง จึงต้องพิจารณาเปรียบเทียบกับผลการดำเนินงานของกองทุนรวมเพื่อประเมินความคุ้มค่าของการซื้อขายหลักทรัพย์ดังกล่าว

**Sharpe Ratio** อัตราส่วนระหว่างผลตอบแทนส่วนเพิ่มของกองทุนรวมเปรียบเทียบกับความเสี่ยงจากการลงทุน โดยคำนวณจากผลต่างระหว่างอัตราผลตอบแทนของกองทุนรวมกับอัตราผลตอบแทนที่ปราศจากความเสี่ยง (risk-free rate) เปรียบเทียบกับค่าเบี่ยงเบนมาตรฐาน (standard deviation) ของกองทุนรวม ค่า Sharpe Ratio สบ่ก้องถึงอัตราผลตอบแทนที่กองทุนรวมควรได้รับเพิ่มขึ้นเพื่อชดเชยกับความเสี่ยงที่กองทุนรวมรับมา โดยกองทุนที่มีค่า Sharpe Ratio สูงกว่าจะเป็นกองทุนที่มีประสิทธิภาพในการบริหารจัดการลงทุนที่ดีกว่า เนื่องจากได้รับผลตอบแทนส่วนเพิ่มที่สูงกว่าภายใต้ระดับความเสี่ยงเดียวกัน

**Alpha** ผลตอบแทนส่วนเกินของกองทุนรวมเมื่อเปรียบเทียบกับดัชนีชี้วัด (benchmark) โดยค่า Alpha ที่สูง หมายถึง กองทุนสามารถสร้างผลตอบแทนได้สูงกว่าดัชนีชี้วัด ซึ่งเป็นผลจากประสิทธิภาพของผู้จัดการกองทุนในการคัดเลือกหรือหาจังหวะเข้าลงทุนในหลักทรัพย์ได้อย่างเหมาะสม

**Beta** ระดับและทิศทางการเปลี่ยนแปลงของอัตราผลตอบแทนของหลักทรัพย์ในพอร์ตการลงทุน โดยเปรียบเทียบกับอัตราการเปลี่ยนแปลงของตลาด Beta น้อยกว่า 1 แสดงว่า หลักทรัพย์ในพอร์ตการลงทุนมีการเปลี่ยนแปลงของอัตราผลตอบแทนน้อยกว่าการเปลี่ยนแปลงของอัตราผลตอบแทนของกลุ่มหลักทรัพย์ของตลาด Beta มากกว่า 1 แสดงว่า หลักทรัพย์ในพอร์ตการลงทุนมีการเปลี่ยนแปลงของอัตราผลตอบแทนมากกว่าการเปลี่ยนแปลงของอัตราผลตอบแทนของกลุ่มหลักทรัพย์ของตลาด

**Tracking Error** อัตราผลตอบแทนของกองทุนมีประสิทธิภาพในการเลียนแบบดัชนีชี้วัด โดยหาก tracking error ต่ำ หมายถึงกองทุนรวมมีประสิทธิภาพในการสร้างผลตอบแทนให้ใกล้เคียงกับดัชนีชี้วัด กองทุนที่มีค่า tracking error สูง จะมีอัตราผลตอบแทนโดยเฉลี่ยห่างจากดัชนีชี้วัดมากขึ้น

**Yield to Maturity** อัตราผลตอบแทนจากการลงทุนในตราสารหนี้โดยที่นักลงทุนกำหนดอายุ ซึ่งคำนวณจากดอกเบี้ยที่จะได้รับในอนาคตตลอดอายุตราสารและเงินต้นที่จะได้รับคืน นำมาคิดลดเป็นมูลค่าปัจจุบัน โดยใช้วัดอัตราผลตอบแทนของกองทุนรวมตราสารหนี้ คำนวณจากค่าเฉลี่ยถ่วงน้ำหนักของ Yield to Maturity ของตราสารหนี้แต่ละตัวที่กองทุนมีการลงทุน และเนื่องจาก Yield to Maturity มีหน่วยมาตรฐานเป็นเปอร์เซ็นต์ต่อปี จึงสามารถนำไปใช้เปรียบเทียบอัตราผลตอบแทนระหว่างกองทุนรวมตราสารหนี้ที่นโยบายถือครองตราสารหนี้ที่นักลงทุนกำหนดอายุและมีลักษณะการลงทุนที่ใกล้เคียงกันได้

บริษัทหลักทรัพย์จัดการกองทุน ดาโอ จำกัด

โทรศัพท์: 0-2351-1800 กด 2

[www.daolinvestment.co.th](http://www.daolinvestment.co.th)

ที่อยู่: 87/2 อาคารซีอาร์ซีทาวเวอร์ ชั้น 52

ออลซีเอ็นเอสเพลส ถนนวิภาวดี แขวงลุมพินี

เขตปทุมวัน กรุงเทพมหานคร 10330