

**กองทุนเปิด ดาโอ ตราสารหนี้ 6M ห้ามขายผู้ลงทุนรายย่อย**

**DAOL BOND FUND 6M NOT FOR RETAIL INVESTORS (DAOL-BOND6M)**

**ประเภทกองทุนรวม/ กลุ่มกองทุนรวม**

- กองทุนรวมตราสารหนี้
- กองทุนรวมที่มีนโยบายเปิดให้มีการลงทุนในกองทุนรวมอื่นภายใต้ บลจ. เดียวกัน
- กองทุนที่ลงทุนแบบมีความเสี่ยงทั้งในและต่างประเทศ
- กลุ่มกองทุนรวม: Miscellaneous

**นโยบายและกลยุทธ์การลงทุน**

- ลงทุนในพันธบัตร ตราสารหนี้ ตราสารทางการเงิน และ/หรือเงินฝากที่มีคุณภาพและให้ผลตอบแทนที่เหมาะสม ที่เสนอขายในประเทศและ/หรือต่างประเทศ โดยได้รับการจัดอันดับความน่าเชื่อถืออยู่ในอันดับที่สามารถลงทุนได้ (Investment Grade)
- กองทุนอาจลงทุนในตราสารหนี้ที่มีอันดับความน่าเชื่อถือต่ำกว่าที่สามารถลงทุนได้ (Non-Investment Grade) และตราสารหนี้ที่ไม่ได้รับการจัดอันดับความน่าเชื่อถือ (Unrated Securities) ซึ่งเป็นไปตามหลักเกณฑ์ ก.ล.ต.
- กองทุนอาจลงทุนในพันธบัตรหรือตราสารหนี้ที่เสนอขายในต่างประเทศ โดยเฉลี่ยในรอบปีบัญชีไม่เกินร้อยละ 79 ของมูลค่าทรัพย์สินสุทธิของกองทุน
- กองทุนอาจลงทุนในสัญญาซื้อขายล่วงหน้า (Derivatives) โดยมีวัตถุประสงค์เพื่อป้องกันความเสี่ยงจากการลงทุน (Hedging) โดยจะทำการป้องกันความเสี่ยงด้านอัตราแลกเปลี่ยนเต็มจำนวนที่มีการลงทุนดังกล่าว (Fully Hedge)
- กลยุทธ์ในการบริหารจัดการลงทุน: มีกลยุทธ์การลงทุนครั้งเดียว (buy-and-hold)

**ระดับความเสี่ยง**



**เสี่ยงปานกลางค่อนข้างต่ำ**

ลงทุนในพันธบัตรรัฐบาล และตราสารหนี้เอกชน โดยมีตราสาร non-investment grade / unrated ไม่เกิน 20% ของ NAV

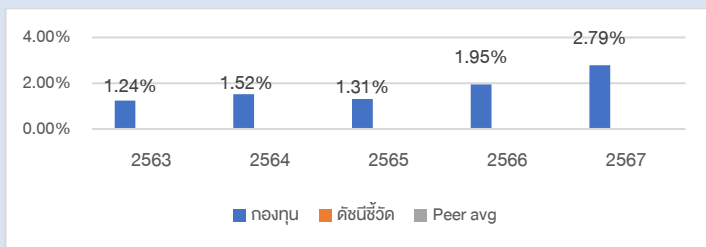
**ข้อมูลกองทุนรวม**

วันจดทะเบียนกองทุนรวม : 22 เมษายน 2563  
 วันเริ่มต้น Class : กองทุนไม่มีการแบ่ง Class  
 นโยบายการจ่ายเงินปันผล : ไม่จ่าย  
 อายุกองทุน : ไม่กำหนด

**ผู้จัดการกองทุนรวม**

นางสาวณภัสนันท์ นิธิเจริญพงษ์ : 1 กันยายน 2568  
 นางสาวมณฑยา รัชตกุล : 1 กันยายน 2568

**ผลการดำเนินงานและดัชนีชี้วัดย้อนหลัง 5 ปีปฏิทิน (%ต่อปี)**



**ดัชนีชี้วัด** : ไม่มี เนื่องจากกองทุนมีกลยุทธ์การลงทุนครั้งเดียวและถือครองจนครบกำหนดอายุของทรัพย์สิน หรือครบอายุของรอบการลงทุนของกองทุนรวม หรือครบอายุของกองทุนรวม (buy-and-hold) เพื่อให้ได้ผลตอบแทนที่คาดหวังตามระยะเวลาที่กำหนดไว้

**คำเตือน**

- การลงทุนในกองทุนรวมไม่ใช่การฝากเงิน
- ผลการดำเนินงานในอดีตของกองทุนรวมมิได้เป็นสิ่งยืนยันถึงผลการดำเนินงานในอนาคต

การเข้าร่วมต่อต้านทุจริต : ได้รับการรับรองจาก CAC  
 จัดอันดับกองทุน Morningstar : N/A

**ผลการดำเนินงานย้อนหลังแบบปีหมุน (%ต่อปี)**

	YTD	3 เดือน	6 เดือน	1 ปี *
กองทุน	1.72%	0.47%	1.12%	2.41%
ดัชนีชี้วัด	-	-	-	-
ค่าเฉลี่ยในกลุ่มเดียวกัน	-	-	-	-
ความผันผวนกองทุน	0.18%	0.06%	0.20%	0.23%
ความผันผวนดัชนีชี้วัด	-	-	-	-
	3 ปี *	5 ปี *	10 ปี *	ตั้งแต่จัดตั้ง *
กองทุน	2.27%	1.95%	-	1.93%
ดัชนีชี้วัด	-	-	-	-
ค่าเฉลี่ยในกลุ่มเดียวกัน	-	-	-	-
ความผันผวนกองทุน	0.26%	0.24%	-	0.24%
ความผันผวนดัชนีชี้วัด	-	-	-	-

หมายเหตุ : \* % ต่อปี

หนังสือชี้ชวนฉบับเต็ม



ผู้ลงทุนสามารถศึกษาเครื่องมือบริหารความเสี่ยงด้านสภาพคล่องได้ในหนังสือชี้ชวนฉบับเต็ม

www.daolinvestment.co.th

**การซื้อหน่วยลงทุน**

วันทำการซื้อ : ทุกรอบ 6 เดือน  
 เวลาทำการ : 9.00 - 15.30 น.  
 การซื้อครั้งแรกขั้นต่ำ : 5,000 บาท  
 การซื้อครั้งถัดไปขั้นต่ำ : 1 บาท

**การขายคืนหน่วยลงทุน**

วันทำการขายคืน : ทุกรอบ 6 เดือน  
 เวลาทำการ : 9.00 - 15.30 น.  
 การขายคืนขั้นต่ำ : ไม่กำหนด  
 ยอดคงเหลือขั้นต่ำ : 100 หน่วย  
 ระยะเวลาการรับเงินค่าขายคืน : T+1

หมายเหตุ: ระยะเวลาการรับเงินค่าขายคืน : ภายใน 5 วันทำการนับแต่วันคำนวณราคาขายคืนของหน่วยลงทุน ทั้งนี้ ปัจจุบันผู้ถือหน่วยลงทุนจะได้รับเงินค่าขายคืนหน่วยลงทุน ภายใน 1 วันทำการนับแต่วันทำรายการ

- วันส่งคำสั่งขายคืนของรอบถัดไป : 16 – 20 เมษายน 2569
- วันส่งคำสั่งซื้อของรอบถัดไป : 16 – 23 เมษายน 2569
- วันทำการซื้อ-ขายหน่วยลงทุน : 23 เมษายน 2569
- วันรับเงินค่าขายคืนหน่วยลงทุน : 24 เมษายน 2569

**ค่าธรรมเนียมที่เรียกเก็บจากกองทุนรวม (% ต่อปีของ NAV)**

ค่าธรรมเนียม	สูงสุดไม่เกิน	เก็บจริง
การจัดการ	1.07%	0.09%
รวมค่าใช้จ่าย	4.28%	0.23%

**หมายเหตุ**

1. ค่าธรรมเนียมรวมตามข้อมูลค่าเพิ่ม ภาษีธุรกิจเฉพาะหรือภาษีอื่นใดแล้ว
2. รวมค่าใช้จ่าย ประกอบด้วย ค่าธรรมเนียมการจัดการ ผู้ดูแลผลประโยชน์ นายทะเบียน และค่าใช้จ่ายอื่น โดยอัตราที่เรียกเก็บจริงของค่าใช้จ่ายอื่นเป็นข้อมูลตามรอบปีบัญชีหรือรอบ 6 เดือนล่าสุดของกองทุน
3. ในกรณีที่กองทุนได้รับอัตราผลตอบแทนสูงกว่าอัตราผลตอบแทนที่ได้เปิดเผยไว้ตอนเสนอขายหน่วยลงทุนในแต่ละรอบ การซื้อขายหน่วยลงทุน บริษัทจัดการอาจเรียกเก็บค่าธรรมเนียมการจัดการหรือค่าธรรมเนียมนายทะเบียนหน่วยลงทุนเพิ่ม ทั้งนี้ ไม่เกินเพดานค่าธรรมเนียมการจัดการหรือค่าธรรมเนียมนายทะเบียนหน่วยลงทุนร้อยละ 1.07 ต่อปี
4. บริษัทจัดการอาจลงทุนหรือมีใช้ซึ่งหน่วยลงทุนของกองทุนรวมภายใต้การบริหารของบริษัทย่อยหรือบริษัทจัดการเดียวกัน โดยเป็นไปตามหลักเกณฑ์ เงื่อนไข และวิธีการที่สำนักงาน ก.ล.ด. กำหนด ทั้งนี้ ในกรณีที่กองทุนลงทุนในหน่วยลงทุนของกองทุนรวมอื่น ซึ่งอยู่ภายใต้การจัดการของบริษัทย่อยหรือบริษัทจัดการ กองทุนจะไม่เรียกเก็บค่าธรรมเนียมซ้ำซ้อนกับกองทุนรวมปลายทางที่กองทุนลงทุน

**ค่าธรรมเนียมที่เรียกเก็บจากผู้ถือหน่วย (% ของมูลค่าซื้อขาย)**

ค่าธรรมเนียม	สูงสุดไม่เกิน	เก็บจริง
การขาย	ไม่มี	ไม่มี
การรับซื้อคืน	ไม่มี	ไม่มี
การสับเปลี่ยนหน่วยลงทุนเข้า	ไม่มี	ไม่มี
การสับเปลี่ยนหน่วยลงทุนออก	ไม่มี	ไม่มี
การโอนหน่วย	ตามที่นายทะเบียนเรียกเก็บ	ตามที่นายทะเบียนเรียกเก็บ

**หมายเหตุ**

1. ค่าธรรมเนียมรวมตามข้อมูลค่าเพิ่ม ภาษีธุรกิจเฉพาะหรือภาษีอื่นใดแล้ว
2. บริษัทจัดการอาจลงทุนหรือมีใช้ซึ่งหน่วยลงทุนของกองทุนรวมภายใต้การบริหารของบริษัทย่อยหรือบริษัทจัดการเดียวกัน โดยเป็นไปตามหลักเกณฑ์ เงื่อนไข และวิธีการที่สำนักงาน ก.ล.ด. กำหนด ทั้งนี้ ในกรณีที่กองทุนลงทุนในหน่วยลงทุนของกองทุนรวมอื่น ซึ่งอยู่ภายใต้การจัดการของบริษัทย่อยหรือบริษัทจัดการ กองทุนจะไม่เรียกเก็บค่าธรรมเนียมซ้ำซ้อนกับกองทุนรวมปลายทางที่กองทุนลงทุน
3. บริษัทจัดการอาจพิจารณาเปลี่ยนแปลงค่าธรรมเนียมที่เรียกเก็บจริงเพื่อให้สอดคล้องกับกลยุทธ์หรือค่าใช้จ่ายในการบริหารจัดการ

**สัดส่วนประเภททรัพย์สินที่ลงทุน**

ประเภททรัพย์สิน	สัดส่วน % ของพอร์ต
BILL OF EXCHANGE	97.54
BOND	2.39
SAVING ACCOUNT	0.04

ข้อมูล ณ 30 กันยายน 2568

**ทรัพย์สินที่ลงทุน 5 อันดับแรก**

ชื่อหลักทรัพย์	สัดส่วน % ของพอร์ต
ตั๋วแลกเงิน บริษัท หลักทรัพย์เมย์แบงก์ (ประเทศไทย) จำกัด (มหาชน)	22.04
ตั๋วแลกเงิน บริษัท ทีพีโอ โพลีน จำกัด (มหาชน)	22.04
ตั๋วแลกเงิน บริษัท ภัทรสิริซิ่ง จำกัด (มหาชน)	22.03
ตั๋วแลกเงิน บริษัท เจริญโภคภัณฑ์อาหาร จำกัด (มหาชน)	18.86
ตั๋วแลกเงิน บริษัท หลักทรัพย์กรุงไทย เอ็กซ์สปริง จำกัด	12.59

ข้อมูล ณ 30 กันยายน 2568

**ข้อมูลเชิงสถิติ**

Maximum Drawdown	: 0.000%
Recovering Period	: 0 เดือน
FX Hedging	: N/A
อัตราส่วนหมุนเวียนการลงทุน	: 16.71%
Sharpe Ratio	: N/A
Alpha	: N/A
Beta	: N/A
Tracking Error	: N/A
อายุเฉลี่ยของตราสารหนี้	: 25 วัน
Yield to Maturity	: 2.0873%

**การจัดสรรการลงทุนในต่างประเทศ**

N/A

**การจัดสรรการลงทุนในกลุ่มอุตสาหกรรม/ผู้ออกตราสาร 5 อันดับแรก**

ผู้ออกตราสาร	สัดส่วน % ของพอร์ต
บริษัท ทีพีโอ โพลีน จำกัด (มหาชน)	22.05
บริษัท หลักทรัพย์เมย์แบงก์ (ประเทศไทย) จำกัด (มหาชน)	22.05
บริษัท ภัทรสิริซิ่ง จำกัด (มหาชน)	22.04
บริษัท เจริญโภคภัณฑ์อาหาร จำกัด (มหาชน)	18.87
บริษัท หลักทรัพย์ กรุงไทย เอ็กซ์สปริง จำกัด	12.60

ข้อมูล ณ 30 กันยายน 2568

**การจัดสรรการลงทุนตามอันดับความน่าเชื่อถือ (%)**

อันดับความน่าเชื่อถือ	ในประเทศ	national	international
Gov bond	2.39		
AAA	0.00		
AA	34.65		
A	18.87		
BBB	44.09		
ต่ำกว่า BBB	0.00		
Unrated	0.00		

ข้อมูล ณ 30 กันยายน 2568

**คำอธิบาย**

**Maximum Drawdown** เปอร์เซ็นต์ผลขาดทุนสูงสุดของกองทุนรวมในระยะเวลา 5 ปีย้อนหลัง (หรือตั้งแต่จัดตั้งกองทุนกรณีที่ยังไม่ครบ 5 ปี) โดยวัดจากระดับ NAV ต่อหน่วยที่จุดสูงสุดไปจนถึงจุดต่ำสุดในช่วงที่ NAV ต่อหน่วยปรับตัวลดลง ค่า Maximum Drawdown เป็นข้อมูลที่ช่วยให้ทราบถึงความเสี่ยงที่อาจขาดทุนจากการลงทุนในกองทุนรวม

**Recovering Period** ระยะเวลาการฟื้นตัว เพื่อเป็นข้อมูลให้ผู้ลงทุนทราบถึงระยะเวลาดังแต่การขาดทุนสูงสุดจนถึงระยะเวลาที่ฟื้นกลับมาที่เงินลงทุนเริ่มต้นใช้ระยะเวลานานเท่าใด

**FX Hedging** เปอร์เซ็นต์ของการลงทุนในสกุลเงินต่างประเทศที่มีการป้องกันความเสี่ยงจากอัตราแลกเปลี่ยน

**อัตราส่วนหมุนเวียนการลงทุน** ความถี่ของการซื้อขายหลักทรัพย์ในพอร์ตกองทุนในช่วงเวลาใดช่วงเวลาหนึ่ง โดยคำนวณจากมูลค่าที่ต่ำกว่าระหว่างผลรวมของมูลค่าการซื้อขายหลักทรัพย์กับผลรวมของมูลค่าการขายหลักทรัพย์ของกองทุนในรอบระยะเวลา 1 ปีหารด้วยมูลค่า NAV ของกองทุนรวมเฉลี่ยในรอบระยะเวลาเดียวกัน กองทุนรวมที่มีค่า portfolio turnover สูง บ่งชี้ถึงการซื้อขายหลักทรัพย์บ่อยครั้งของผู้จัดการกองทุนและทำให้มีต้นทุนการซื้อขายหลักทรัพย์ที่สูง จึงต้องพิจารณาเปรียบเทียบกับผลการดำเนินงานของกองทุนรวมเพื่อประเมินความคุ้มค่าของการซื้อขายหลักทรัพย์ดังกล่าว

**Sharpe Ratio** อัตราส่วนระหว่างผลตอบแทนส่วนเพิ่มของกองทุนรวมเปรียบเทียบกับความเสี่ยงจากการลงทุน โดยคำนวณจากผลต่างระหว่างอัตราผลตอบแทนของกองทุนรวมกับอัตราผลตอบแทนที่ปราศจากความเสี่ยง (risk-free rate) หารด้วยค่าเบี่ยงเบนมาตรฐาน (standard deviation) ของกองทุนรวม ค่า Sharpe Ratio สะท้อนถึงอัตราผลตอบแทนที่กองทุนรวมควรได้รับเพิ่มขึ้นเพื่อชดเชยกับความเสี่ยงที่กองทุนรวมรับมา โดยกองทุนรวมที่มีค่า Sharpe Ratio สูงกว่าจะเป็นกองทุนที่มีประสิทธิภาพในการบริหารจัดการการลงทุนที่ดีกว่า เนื่องจากได้รับผลตอบแทนส่วนเพิ่มที่สูงกว่าภายใต้ระดับความเสี่ยงเดียวกัน

**Alpha** ผลตอบแทนส่วนเกินของกองทุนรวมเมื่อเปรียบเทียบกับดัชนีชี้วัด (benchmark) โดยค่า Alpha ที่สูง หมายถึง กองทุนสามารถสร้างผลตอบแทนได้สูงกว่าดัชนีชี้วัด ซึ่งเป็นผลจากประสิทธิภาพของผู้จัดการกองทุนในการคัดเลือกหรือหาจังหวะการลงทุนในหลักทรัพย์ได้อย่างเหมาะสม

**Beta** ระดับและทิศทางการเปลี่ยนแปลงของอัตราผลตอบแทนของหลักทรัพย์ในพอร์ตการลงทุน โดยเปรียบเทียบกับอัตราการเปลี่ยนแปลงของตลาด Beta น้อยกว่า 1 แสดงว่า หลักทรัพย์ในพอร์ตการลงทุนมีการเปลี่ยนแปลงของอัตราผลตอบแทนน้อยกว่าการเปลี่ยนแปลงของอัตราผลตอบแทนของกลุ่มหลักทรัพย์ของตลาด Beta มากกว่า 1 แสดงว่า หลักทรัพย์ในพอร์ตการลงทุนมีการเปลี่ยนแปลงของอัตราผลตอบแทนมากกว่าการเปลี่ยนแปลงของอัตราผลตอบแทนของกลุ่มหลักทรัพย์ของตลาด

**Tracking Error** อัตราผลตอบแทนของกองทุนมีประสิทธิภาพในการเลียนแบบดัชนีชี้วัด โดยหาก tracking error ต่ำ หมายถึงกองทุนรวมมีประสิทธิภาพในการสร้างผลตอบแทนให้ใกล้เคียงกับดัชนีชี้วัด กองทุนรวมที่มีค่า tracking error สูง จะมีอัตราผลตอบแทนโดยเฉลี่ยห่างจากดัชนีชี้วัดมากขึ้น

**Yield to Maturity** อัตราผลตอบแทนจากการลงทุนในตราสารหนี้โดยถือจนครบกำหนดอายุ ซึ่งคำนวณจากดอกเบี้ยที่จะได้รับในอนาคตตลอดอายุตราสารและเงินต้นที่จะได้รับคืน นำมาคิดลดเป็นมูลค่าปัจจุบัน โดยใช้วัดอัตราผลตอบแทนของกองทุนรวมตราสารหนี้ คำนวณจากค่าเฉลี่ยถ่วงน้ำหนักของ Yield to Maturity ของตราสารหนี้แต่ละตัวที่กองทุนมีการลงทุน และเนื่องจาก Yield to Maturity มีหน่วยมาตรฐานเป็นเปอร์เซ็นต์ต่อปี จึงสามารถนำไปใช้เปรียบเทียบกับอัตราผลตอบแทนระหว่างกองทุนรวมตราสารหนี้ที่มีนโยบายถือครองตราสารหนี้จนครบกำหนดอายุและมีลักษณะการลงทุนที่ใกล้เคียงกันได้

บริษัทหลักทรัพย์จัดการกองทุน ดาโอ จำกัด

โทรศัพท์: 0-2351-1800 กด 2

www.daolinvestment.co.th

ที่อยู่: 87/2 อาคารซีอาร์ซีทาวเวอร์ ชั้น 52

ออลซีเอ็นซีเพลส ถนนวิภาวดี แขวงลุมพินี

เขตปทุมวัน กรุงเทพมหานคร 10330

รายการทรัพย์สินที่กองทุนจะลงทุน  
รอบการลงทุน 21 ตุลาคม 2568 – 23 เมษายน 2569

ตราสารที่ลงทุน <sup>1</sup>	อันดับความน่าเชื่อถือของตราสารผู้ออก/ตราสาร National Rating	เสนอขาย			การลงทุนจริง		
		ประมาณการผลตอบแทนของตราสาร (ต่อปี)	สัดส่วนการลงทุนโดยประมาณ <sup>1</sup>	ประมาณผลตอบแทนที่กองทุนจะได้รับ (ต่อปี)	ประมาณการผลตอบแทนของตราสาร (ต่อปี)	สัดส่วนการลงทุนโดยประมาณ <sup>1</sup>	ประมาณผลตอบแทนที่กองทุนจะได้รับ (ต่อปี)
บริษัท หลักทรัพย์เมย์แบงก์ (ประเทศไทย) จำกัด (มหาชน)	AA(thai)/Stable (Fitch)	1.35%	24.80%	0.34%	1.45%	23.30%	0.34%
บริษัท กัทธริสซิ่ง จำกัด (มหาชน)	BBB+/Stable (TRIS)	2.30%	24.80%	0.57%	2.37%	23.30%	0.55%
บริษัท บีทีเอส กรุ๊ป โฮลดิ้งส์ จำกัด (มหาชน)	BBB+/Stable (TRIS)	2.60%	24.80%	0.64%	2.63%	23.30%	0.61%
บริษัท แลนด์ แอนด์ เฮ้าส์ จำกัด (มหาชน)	A/Stable (TRIS)	1.16%	24.80%	0.29%	-	-	-
พันธบัตรธนาคารแห่งประเทศไทย	AAA	0.95%	0.80%	0.01%	0.91%	6.81%	0.06%
บริษัท เอเชียเซริมกิจซิสซิ่ง จำกัด (มหาชน)	A/Stable (Fitch)	-	-	-	1.45%	23.30%	0.34%
<b>รวม</b>			<b>100.00%</b>	<b>1.85%</b>		<b>100.00%</b>	<b>1.90%</b>
<b>ประมาณการค่าใช้จ่ายกองทุน</b>				<b>0.20%</b>			<b>0.25%</b>
<b>ประมาณการผลตอบแทนที่ผู้ถือหน่วยลงทุนจะได้รับ (ต่อปี)</b>				<b>1.65%</b>			<b>1.65%</b>

## หมายเหตุ

- (1) บริษัทจัดการจะใช้ดุลพินิจในการเปลี่ยนแปลงทรัพย์สินที่ลงทุนหรือสัดส่วนการลงทุนได้ต่อเมื่อเป็นการดำเนินการภายใต้สถานการณ์ที่จำเป็นและสมควรเพื่อรักษาผลประโยชน์ของผู้ลงทุนเป็นสำคัญ โดยไม่ทำให้ความเสียหายของทรัพย์สินที่ลงทุนเปลี่ยนแปลงไปอย่างมีนัยสำคัญ ทั้งนี้ ตราสารที่คาดว่าจะลงทุนอาจมีการเปลี่ยนแปลงเป็นตราสารอื่น หรือเพิ่มเติมตราสารที่ระบุไว้ข้างต้น เช่น AEONTS / ASK / ASP / BRI / CPF / CPALL / CPPTH / CPAXT / EA / EB / FPT / GHB / GUNKUL / JMT / KGI / KCAR / KKP / KTC / KTX / LH / LHBANK / MPSC / MST / MTC / NOBLE / ORI / PL / QH / ROJNA / SAWAD / SCB / SGP / SPALI / TPIPP / TIDLOR / TISCO / TNS / TSFC / TTB / YUANTA / WHA และ/หรืออาจพิจารณาลงทุนในตราสารอื่นที่อยู่ภายใต้กรอบการลงทุนของ บลจ.ดาโอ อนึ่ง หากไม่สามารถลงทุนให้เป็นที่กำหนดไว้เนื่องจากสภาวะตลาดมีการเปลี่ยนแปลงไปอย่างมีนัยสำคัญ ผู้ถือหน่วยลงทุนอาจไม่ได้รับผลตอบแทนตามอัตราที่ประมาณการ
- (2) แหล่งที่มาของข้อมูลจากอัตราผลตอบแทนที่เสนอขายโดยผู้ออกตราสาร หรือจากผู้ขาย ณ วันที่ 29 ตุลาคม 2568
- (3) ค่าใช้จ่ายของกองทุนนี้อาจมีการเปลี่ยนแปลง แต่จะไม่เกินจากที่ระบุในโครงการ ทั้งนี้ ประมาณการค่าใช้จ่ายกองทุนที่เรียกเก็บจริงที่ประมาณไว้ตอนเสนอขายเท่ากับ 0.25% ต่อปี โดยในกรณีที่กองทุนได้รับอัตราผลตอบแทนสูงกว่าอัตราผลตอบแทนที่ได้เปิดเผยไว้ตอนเสนอขายหน่วยลงทุน บริษัทจัดการจะเรียกเก็บค่าใช้จ่ายกองทุนเพิ่ม ทั้งนี้ ไม่เกินเพดานที่ระบุไว้ในโครงการ